

**i**

**Wand- und Deckenschleifer "Spider"  
Wand- und Deckenschleifer "Spider S kurz"**

**Muur- en plafondschuurmachine "Spider"  
Muur- en plafondschuurmachine "Spider S"**

**Ponceuse « Spider » pour murs et plafonds  
Ponceuse « Spider S » pour murs et plafonds**

**Molatrice per pareti e soffitti "Spider"  
Molatrice per pareti e soffitti "Spider S"**

**"Spider" Wall and Ceiling Sander  
"Spider S Short" Wall and Ceiling Sander**

**Nástinný a stropní brusiè "Spider"  
Nástinný a stropní brusiè "Spider S"**

**D**

**NL**

**F**

**I**

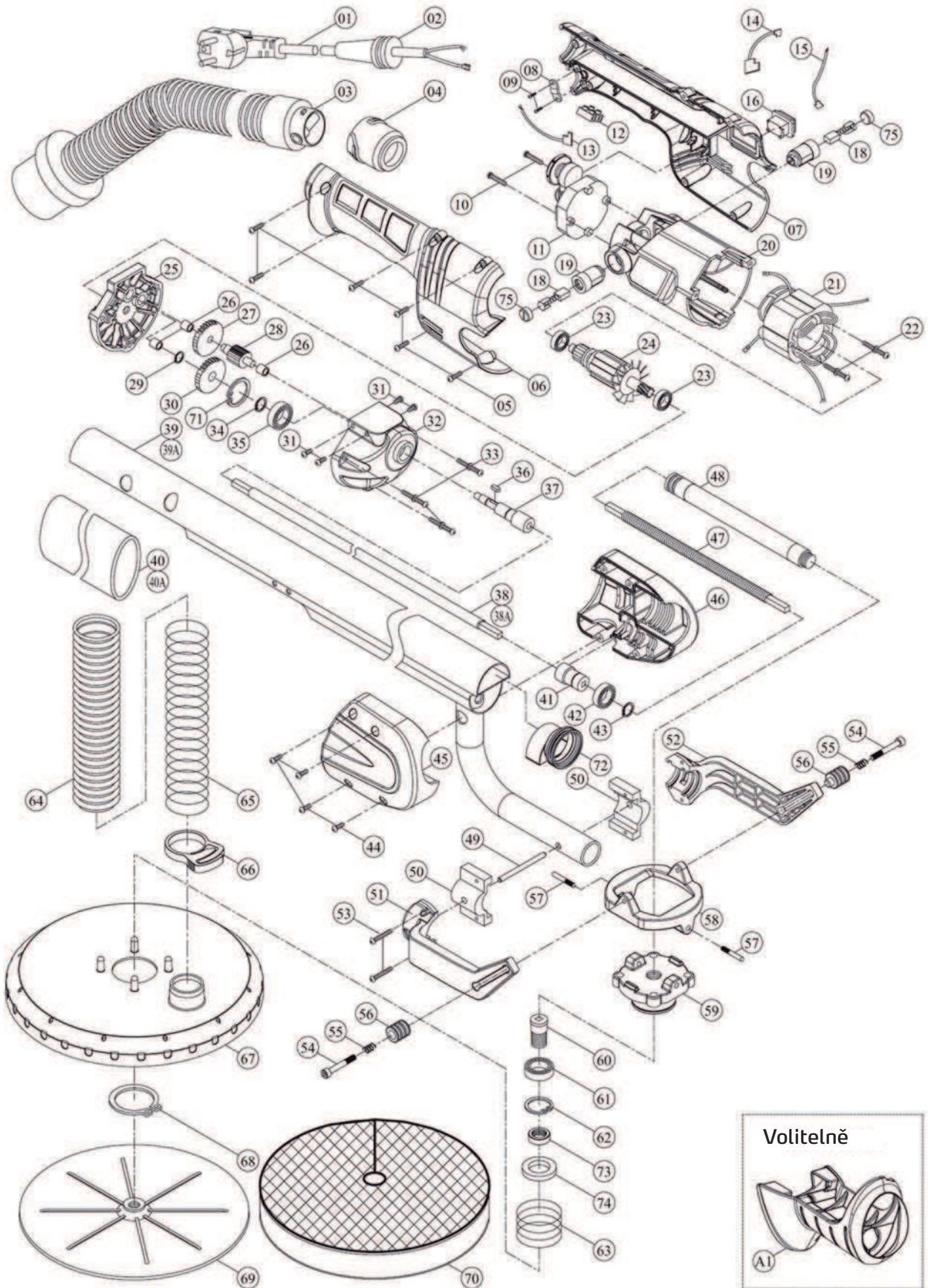
**GB**

**CZ**



**STORCH®**

# EXPLOZIVNÍ VÝKRES





## KUSOVNÍK

C.	Označení	Číslo výr.	Ks.	C.	Označení	Číslo výr.	Ks.
1	SÍŤOVÝ KABEL, 0,75 x 3C x 1,8 M	624527	1	43	SPONA C, S-12	624572	1
2	VÝZTUŽ KABELU	624528	1	44	ŠROUB, M4 x 20	624573	4
3	PRODLOUŽENÍ SACÍ HADICE, 4 M	624501	1	45	KRYT POHONU, VPRAVO	624529	1
4	NÁSTRČNÁ RYCHLOSPOJKA HADIC	624517	1	46	KRYT POHONU, VLEVO	624530	1
5	ŠROUB, M4 x 16	624546	7	47	DRUHÝ HNACÍ HŘÍDEL	624508	1
6	KRYT DRŽADLA, VPRAVO	625001	1	48	KRYT HNACÍHO HŘÍDELE	624509	1
7	KRYT DRŽADLA, VLEVO	625002	1	49	UPEVNŮVACÍ KOLÍK, 6 x 50	624574	1
8	KABELOVÁ SPONA	624547	1	50	Svorka pro rameno vidlice	624575	2
9	ŠROUB, M4 x 14	624548	2	51	BRUSNÝ TRĚMEN VPRAVO	624539	1
10	ŠROUB, M4 x 25	624549	2	52	BRUSNÝ TRĚMEN VLEVO	624541	1
11	REGULACE POČTU OTÁČEK	624502	1	53	ŠROUB, M4 x 35	624576	2
12	KONEKTOR	624550	1	54	ŠROUB S HLAVOU, M5 x 40	624542	2
13	DRÁTĚNÝ VODIČ	624536	1	55	PRUŽINA, $\emptyset$ 0,8 x $\emptyset$ 6 x 16 L x 4 T	624543	2
14	DRÁTĚNÝ VODIČ	624537	1	56	ARETAČNÍ KNOFLÍK	624544	2
15	DRÁTĚNÝ VODIČ	624538	1	57	ŠROUB, M5	624511	2
16	SPÍNAČ MOTORU	624503	1	58	KYVNÁ PATKA	624531	1
17	ŠROUB, M4 x 10	624551	2	59	KYVNÝ NOSNÍK	624532	1
18	UHLÍKOVÝ KARTÁČ	625003	2	60	ČEP VŘETENA	624533	1
19	DRŽÁK UHLÍKOVÉHO KARTÁČE	625004	2	61	KULIČKOVÉ LOŽISKO, 6002 2RS	624512	1
20	TĚLESO MOTORU	625005	1	62	SPONA C, R-32	624577	1
21	STATOR	624521	1	63	PRUŽINA, $\emptyset$ 2 x $\emptyset$ 49 x 40 L x 4 T	624578	1
22	ŠROUB, M4 x 50	624553	2	64	HADICE VYSAVAČE	624513	1
23	KULIČKOVÉ LOŽISKO, 608 2RS	624522	2	65	PRUŽINA, $\emptyset$ 1 x $\emptyset$ 32 x 363 L x 30 T	624534	1
24	KOTVA	624523	1	66	PLASTOVÁ SVORKA	624514	1
25	PŘEVODOVÁ DESKA	624554	1	67	KRYT BROUSICÍ DESKY	624510	1
26	POUZDRO, 6 x 10 x 8	624555	3	68	SPONA C, S-40	624515	1
27	VLOŽENÉ KOLO	624556	1	69	BROUSICÍ DESKA	624516	1
28	POHON VLOŽENÉHO KOLA	624557	1	70	PĚNOVÝ POLŠTÁŘ VELCRO	624505	1
29	SPONA C, S-8	624580	1	71	SPONA C, R-30	624581	1
30	HNACÍ KOLO	624558	1	72	VEDENÍ PRACHU	624582	1
31	ŠROUB, M5 x 10	624559	4	73	PRVEK CHODU HŘÍDELE, M 14 x Ř 20 x 6,5	624583	1
32	PŘEVODOVÁ SKŘÍŇ	624560	1	74	TĚSNĚNÍ RADIÁLNÍHO HŘÍDELE, $\emptyset$ 20 x $\emptyset$ 32 x 5	624584	1
33	ŠROUB S PODLOŽKOU, M4 x 30	624561	3	75	Poklop pro šachtu s uhlíkovými kartáčky	625006	2
34	SPONA C, S-10	624562	1	76	Ochrana proti přelomení pro sací hadici	625007	1
35	KULIČKOVÉ LOŽISKO, 6200 2RS	624563	1	b. obr.	Hrdlo sací hadice hvězdice k brusce	624518	1
36	PRUŽNÝ KLÍN, 3 x 8	624564	1	b. obr.	Hrdlo sací hadice hvězdice k odsávači	624519	1
37	VŘETENO	624565	1	b. obr.	Držadlo pro Storch Nástěnná + stropní bruska	624520	1
38	PRVNÍ HNACÍ HŘÍDEL, 254 mm	624566	1	b. obr.	Přepravní taška na hvězdici	624535	1
38A	PRVNÍ HNACÍ HŘÍDEL, 704 mm	624507	1	b. obr.	Přepravní taška na hvězdici S	623505	1
39	PRODLUŽOVACÍ DÍL HŘÍDELE, 577,3 mm	624567	1	b. obr.	Zátka pro držák hlavy	624579	1
39A	PRODLUŽOVACÍ DÍL HŘÍDELE, 1027,3 mm	624526	1				
40	DRŽADLO Z PĚNOVÉ HMOTY	624568	1				
40A	DRŽADLO Z PĚNOVÉ HMOTY	624569	1				
41	POUZDRO HŘÍDELE	624570	1				
42	KULIČKOVÉ LOŽISKO, 6001 2RS	624571	1				